

Technikplan Aula Gymnasium Soltau

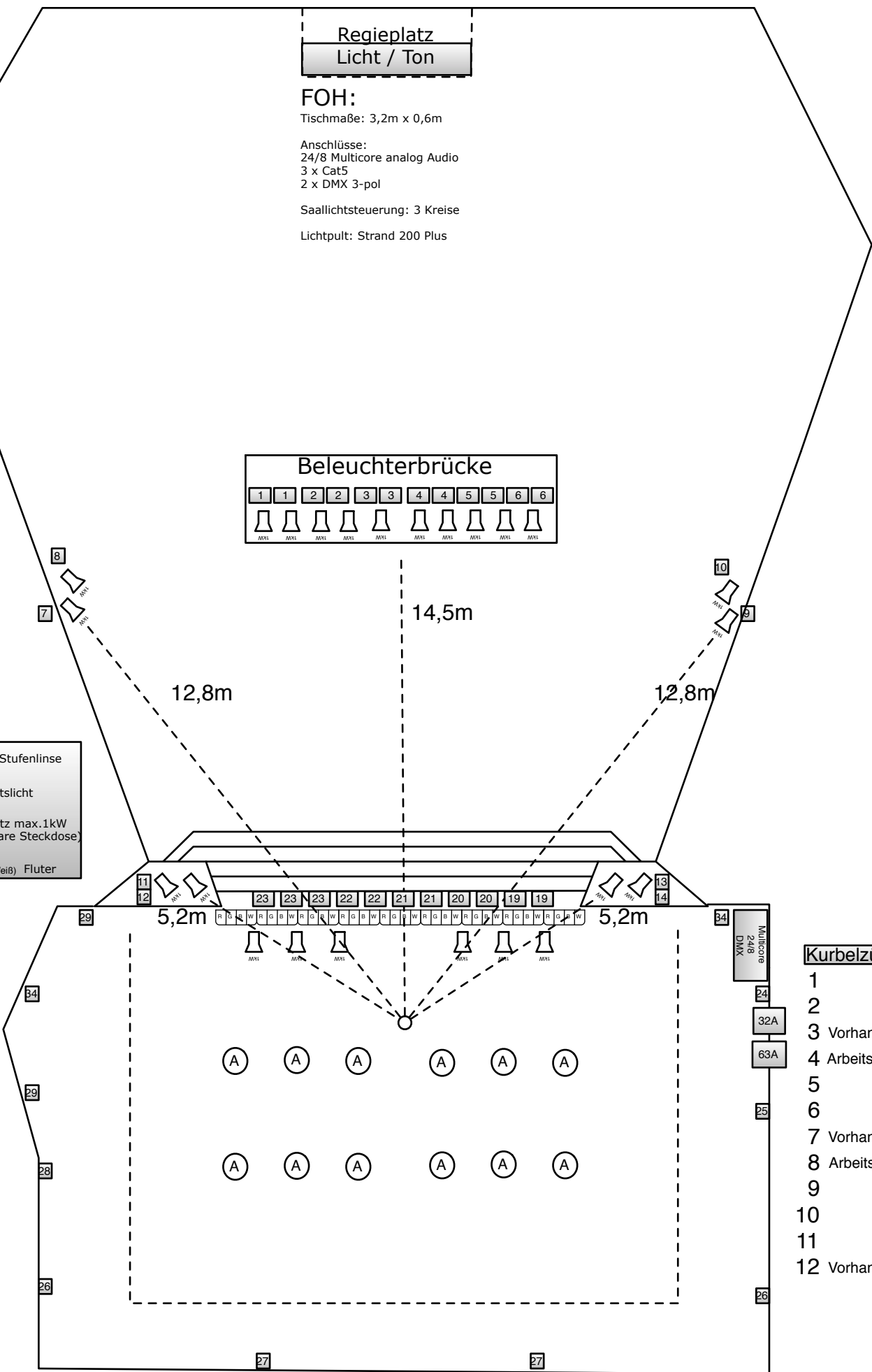
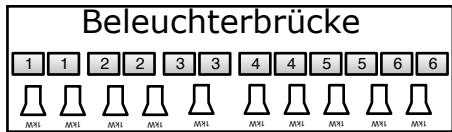
Regieplatz
Licht / Ton

FOH:
Tischmaße: 3,2m x 0,6m

Anschlüsse:
24/8 Multicore analog Audio
3 x Cat5
2 x DMX 3-pol

Saallichtsteuerung: 3 Kreise

Lichtpult: Strand 200 Plus



⏏	1kW Stufenlinse
(A)	Arbeitslicht
Nr.	Versatz max.1kW (dimmbare Steckdose)
R G B W	Fluter <small>Rot, Gelb, Blau, Weiß</small>

- Kurbelzüge**
- 1
 - 2
 - 3 Vorhang
 - 4 Arbeitslicht
 - 5
 - 6
 - 7 Vorhang
 - 8 Arbeitslicht
 - 9
 - 10
 - 11
 - 12 Vorhang

Multicore
24/8
DMX

24
32A
63A